

ADEGUAMENTO CAMPO SPORTIVO "TENENTE VAUDANO"

Progetto esecutivo approvato con
Delibera di CC ☐ Delibera di G.C. ☐ Determinazione Dirigenziale
n. _____ del ____/____/2019

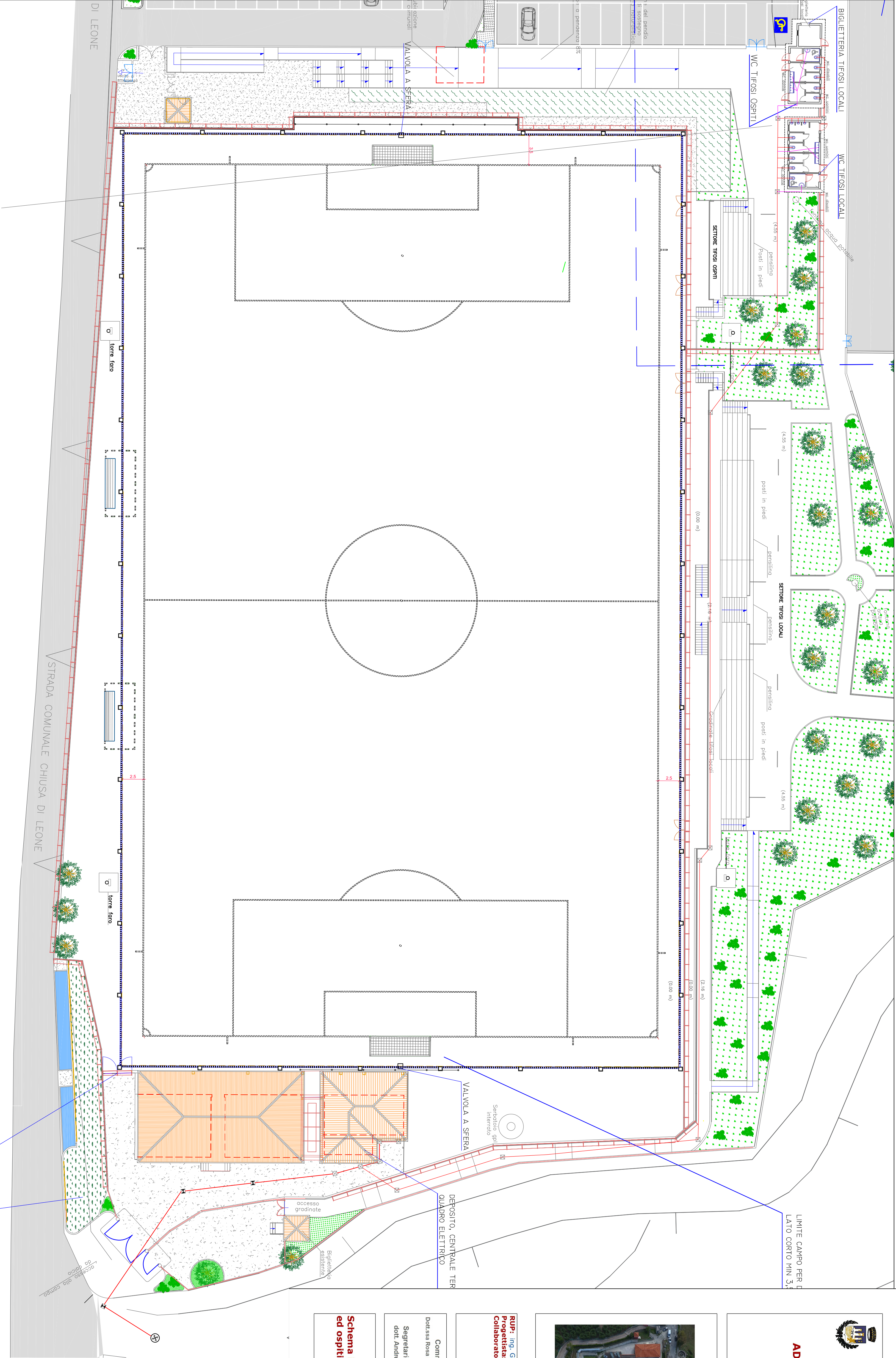


RUP: Ing. Giovanni Vito BELLO
Progettista: Ing. Giovanni Vito BELLO
Collaboratori: Ing. Ettore TADDEO
arch. Carlo PECORARO

Commissario		Dot.ssa Rosa Maria PALASCA	
Segretario Generale		dot. Andrea D'AMORE	
Vale. n°		1.0	
Versione iniziale		NOTA DI VERSIONE	
Data versione			

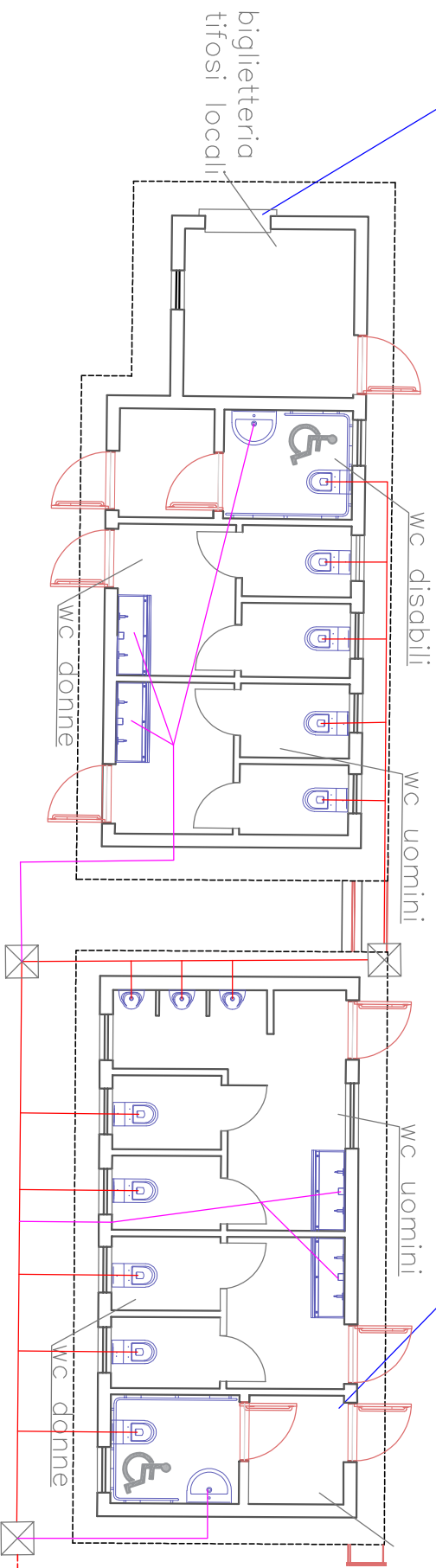
Schema impianto scarico dei reflui bagni tifosi locali ed ospiti.

PROGETTO
IMP
5.1
1:250/100



BIGLIETTERIA TIFOSI LOCALI

WC TIFOSI LOCALI



POZZETTO 50X50 ESISTENTE
TUBAZIONE DI SCARICO ESISTENTE Ø 200
NUOVA TUBAZIONE DI SCARICO Ø 200
NUOVO POZZETTO 50X50
STAZIONE DI SOILLEVAMENTO REFLUI ESISTENTE